



РЕКОМЕНДАЦИИ ДЛЯ УСПЕШНОГО ОСЕМЕНЕНИЯ

Торговый Дом НЕОФОРС

(831)463-97-60, 463-97-75

Рекомендации...

- Момент осеменения по отношению к овуляции.
- Случка.
- Получение дозы.
- Хранение дозы.
- Техника осеменения.



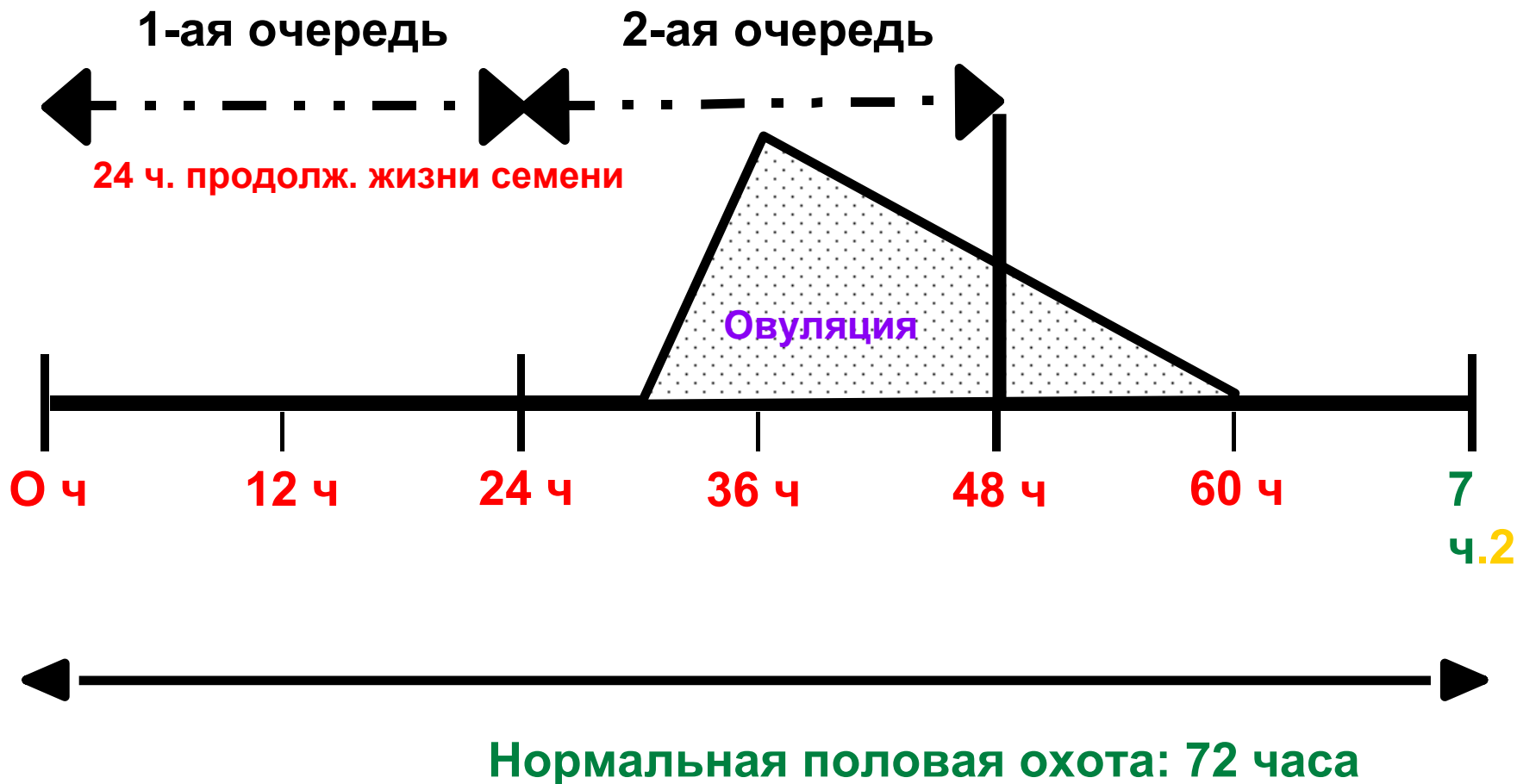
1. - МОМЕНТ ОСЕМЕНЕНИЯ ПО ОТНОШЕНИЮ К ОВУЛЯЦИИ:

- 70 % свинок => половая охота 48-72 ч.
- 15 % свинок => менее 40 ч.
- 15 % свинок => более 72 ч.
- ⌚ Рефлекс неподвижности перед хрюком: в любой момент между 2 и 25 ч. с момента появления первого внешнего признака половой охоты.
- ⌚ Максимальная овуляция: между 36 и 44 ч. после появления рефлекса неподвижности. Слабая овуляция до 24 ч.
- ⌚ Ср. продолжительность жизни яйцеклетки: 10-20 ч.
- ⌚ Старая яйцеклетка: с 8-10 ч. жизни.
- ⌚ Контакт яйцеклетка-сперматозоид: до 8 ч. жизни яйцеклетки.

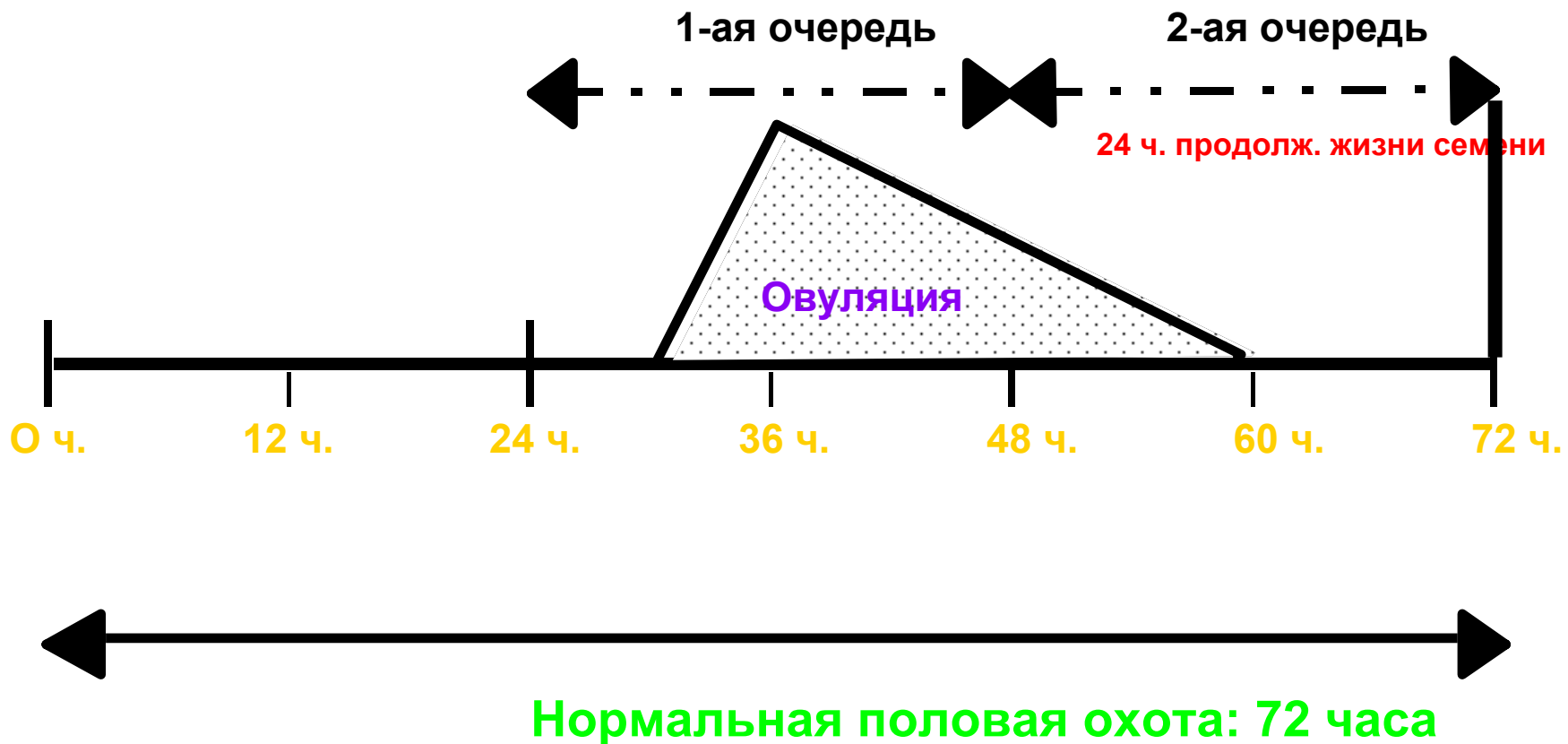
1. - МОМЕНТ ОСЕМЕНЕНИЯ ПО ОТНОШЕНИЮ К ОВУЛЯЦИИ:

- ⌚ Спермическая активность: между 4 и 6 ч.
- ⌚ Ср. продолжительность жизни семени в самке: 24 ч.
- ⌚ Наилучший момент для осеменения: между 12 и 16 ч. после начала рефлекса неподвижности.
- ⌚ Покрытие до первых 6 часов: меньший размер приплода.
- ⌚ Позднее покрытие, после 24 ч.:
 - Проблемы покрытия свинки.
 - Прекращение жизнедеятельности первых яйцеклеток.

РАННЕЕ ПОКРЫТИЕ



ПОЗДНЕЕ ПОКРЫТИЕ



СВОЕВРЕМЕННОЕ ПОКРЫТИЕ



Интервал ОТЪЕМ - ПОКРЫТИЕ

⌚ Охота после 4 дн. после отъема:

- Длительная охота: 4 и более дн.

⌚ Охота между 4ым у 7ым днем:

- Нормальная охота: 56-72 ч.

⌚ Охота после 7-ого дня:

- Малопродолжительная охота: менее 40 ч
- Овуляции в первые 24 ч.



2.- СЛУЧКА:



3. - ЗАБОР ДОЗ:

☰ Стабилизированные дозы или на нисходящей кривой.

😊 Стабилизированные дозы: всегда при 16°C.

😊 Дозы на нисходящей кривой: между 28°C и 16°C.

☰ Холодильник для хранения или транспортировки при 16°C в легкодоступных извне местах, предпочтительно в помещении.

☰ Переносные холодильники, коробки из пенопласта: поддерживают необходимую температуру в течение коротких промежутков времени, в особенности, если находятся на откр. воздухе.



3. - ЗАБОР ДОЗ:





3. - (...) ЗАБОР ДОЗ:

- Избегать полиэтиленовых пакетов, картонных коробок...
- Избегать попадания прямых солнечных лучей и низких температур: в помещении.
- Фермер должен быть готов к приемке семени.
- Приложить усилия, чтобы дозы находились как можно меньше времени вне холодильника для хранения.
- Если фермер приступает к оплодотворению сразу же по получении семени, необходимо сделать это немедленно.

4.- ХРАНЕНИЕ СЕМЕННЫХ ДОЗ:

- ❌ Дозы стабилизированные или на нисходящей кривой.
- ❌ Между 15°C и 20°C.
- ❌ Ниже 13°C либо выше 20°C: изменения в мембране сперматозоидов:
 - Интенсивность варьируется в зависимости от времени нахождения при неадекватной температуре.



4.- ХРАНЕНИЕ СЕМЕННЫХ ДОЗ:

16°C

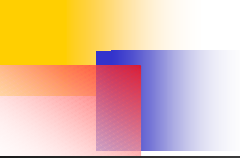
- Контролировать температуру в холодильниках!!!
- Не бить тревогу при изменении температуры при открытии холодильника!!!

5.- ТЕХНИКА ОСЕМЕНЕНИЯ:

- ✉ Осеменять в присутствии самца.
- ✉ Правильно определить свинок с половой охотой.
- ✉ Мыть руки либо использовать одноразовые перчатки.
- ✉ Очистить вульву салфеткой, не содержащей спермицидов: мыть не рекомендуется.
- ✉ Стимулировать предварительно самку.
- ✉ Использовать чистые одноразовые катетеры.
- ✉ Смазать наконечник катетера гелем, не содержащим спермицидов:

**НЕ ИСПОЛЬЗОВАТЬ ВОДУ !!! НЕ
ТРАТИТЬ ЗРЯ РАЗБАВИТЕЛЬ !!!**





5.- (...) ТЕХНИКА ОСЕМЕНЕНИЯ:

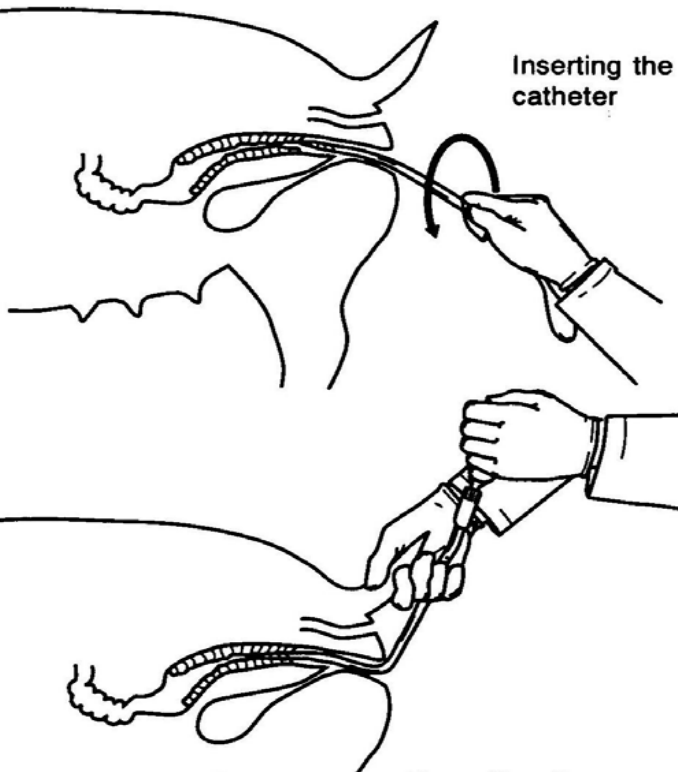
- ✉ Слегка перемешать дозы 2 круговыми движениями, чтобы равномерно распределить сперматозоиды.
- ✉ Поставить на водяную баню.
- ✉ Если температура доз 16°C , вода должна быть такой же температуры, чтобы избежать термического шока.
 - ✘ Контролировать температуру воды спиртовым термометром либо дисплеем водяной бани.
 - ✘ Уделять особое внимание температуре воды летом и зимой.
- ✉ Если дозы горячие - не помещать в воду, пока она не достигнет температуры 24°C .

5.- (...) ТЕХНИКА ОСЕМЕНЕНИЯ:

- Температура нагревания в любом случае должна быть:

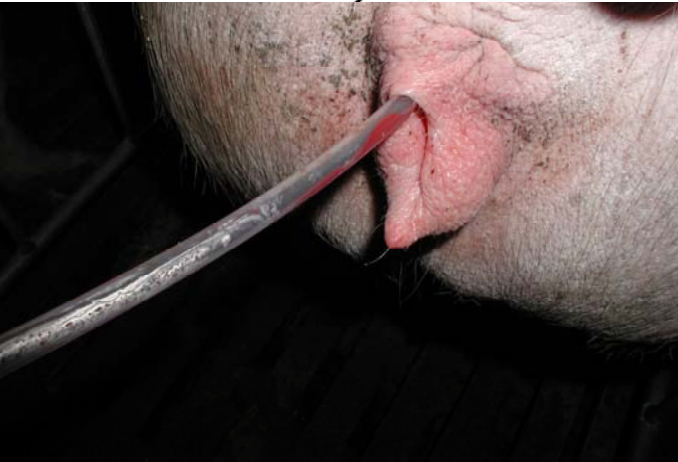
30 - 32°С

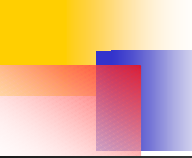
- Время нагревания варьируется: первое время необходимо контролировать водяную баню!!!
- Обычно занимает около 20 минут.



5. - (...) ТЕХНИКА ОСЕМЕНЕНИЯ:

- Не трогать руками первую треть катетера.
- Раздвинуть половые губы и ввести катетер плавным движением вперед и вверх.
- Повернуть катетер против часовой стрелки до его блокады.





5.- (...) ТЕХНИКА ОСЕМЕНЕНИЯ:

- Медленно ввести семенную дозу: 3 - 5 минут.
- Контролировать вытекание семени: если присутствует - уменьшить давление.
- Если необходимо надавить сильнее, повернуть катетер на 1/4 в обратном направлении.



5.- (...) ТЕХНИКА ОСЕМЕНЕНИЯ:

- Не нагнетать воздух в свинку.
- Оставить катетер внутри на пару минут либо до того, как он освободится.
- Чтобы удалить катетер, потянуть кверху, одновременно поворачивая по часовой стрелке.
- Во время осеменения постоянно находиться в контакте с самкой, оказывая легкое давление на спину.
- Удалить катетер.

